

sensus

0 4 3 8 m<sup>3</sup>

ACCESORIOS Y COMPLEMENTOS

contadores

x 0,0001

Contadores de transmisión magnética, robustos, precisos y con lectura directa hasta los litros. Emisor de impulsos de colocación fácil, independiente, muy fiable y con sentido de flujo. Posibilidad de transmisor de impulsos y datos.

**CONTADOR DE AGUA  
CLASE B**



Modelo	Código	Conexión de racores (en pulgadas)	Rango Q3 / Q1	Caudales <sup>1</sup> (l/h)		
				Qa	Q mín.	Q <sub>3</sub>
<b>120-C 15.115</b>	11302015	1/2	80	7	30	2500
<b>120-C 20.115</b>	11302020	3/4	80	10	50	4000
<b>420PC 25.260</b>	11306025	1	80	20	50	6300
<b>420PC 30.260</b>	11306030	1¼	80	20	90	10 000
<b>420PC 40.300</b>	11306040	1½	80	40	150	16 000

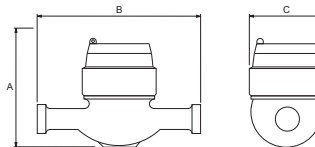
No incluyen los rãcores.

**CARACTERÍSTICAS:**  
Presión máxima de trabajo: 10 bar. (120-C), 16 bar (420PC).  
Temperatura: de 1 a 35 °C.

Chorro múltiple (mod. 420PC).  
Emisor de impulsos o datos (opcional).  
Modelos de agua fría; existen modelos para agua caliente.  
No se incluyen los racores de conexión.

**DATOS CONSTRUCTIVOS GENERALES:**  
Cuerpo en latón.  
Turbina, engranajes y eje en plástico.  
Cojinetes en zafiro.  
Esfera orientable.  
Chorro único (mod. 120-C).

**CÓDIGO <sup>1</sup>:**  
Qa = Caudal de arranque.  
Q mín. = Caudal mínimo (error máx. 5 %).  
Q<sub>3</sub> = Caudal nominal.



**DIMENSIONES/MM**

Modelo	A	B	C
<b>120-C 15.115</b>	100	115	70
<b>120-C 20.115</b>	100	115	70
<b>420PC 25.260</b>	142	260	102
<b>420PC 30.260</b>	142	260	102
<b>420PC 40.300</b>	160	300	136

Contadores volumétricos de pistón rotativo, que se mueve con caudales muy bajos y confiere una fiabilidad y una precisión muy superiores a los contadores convencionales. Lectura directa hasta los litros y posibilidad de incorporar de forma sencilla un emisor de impulsos con dirección de flujo o transmisor de datos.

**CONTADOR DE AGUA  
CLASE D**



Modelo	Código	Conexión de racores (en pulgadas)	Rango Q3 / Q1	Caudales <sup>1</sup> (l/h)		
				Qa	Q mín.	Q <sub>3</sub>
<b>620-C 15.115</b>	11311015	1/2	315	1	3	2500
<b>620-C 20.190</b>	11311020	3/4	315	2	6	4000
<b>620 25.260</b>	11310025	1	315	7	11	6300
<b>620 30.260</b>	11310030	1¼	315	7	11	10 000
<b>620 40.300</b>	11310040	1½	315	15	25	16 000

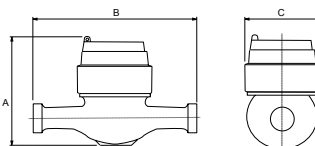
No incluyen los racores.

**CARACTERÍSTICAS:**  
Presión máxima de trabajo: 16 bar.  
Temperatura: de 1 a 35 °C.

Emisor de impulsos o datos (opcional).  
Modelos de agua fría; existen modelos para agua caliente.  
No se incluyen los racores de conexión.

**DATOS CONSTRUCTIVOS GENERALES:**  
Cuerpo de composite (mod. 620-C) y latón (mod. 620).  
Turbina, engranajes y eje en plástico.  
Cojinetes en zafiro.  
Esfera orientable.

**CÓDIGO <sup>1</sup>:**  
Qa = Caudal de arranque.  
Q mín. = Caudal mínimo (error máx. 5 %).  
Q<sub>3</sub> = Caudal nominal.



**DIMENSIONES/MM**

Modelo	A	B	C
<b>620-C 15.110</b>	140	115	104
<b>620-C 20.190</b>	150	190	114
<b>620 25.260</b>	186	260	135
<b>620 30.260</b>	186	260	135
<b>620 40.300</b>	193	300	150

## CONTADOR DE AGUA CLASE B TURBINA



Contadores de turbina con rotor balanceado hidrodinámicamente y ajuste de calibración simétrica. Tiene un amplio rango de medida, con muy buena resolución en todo el campo de trabajo. Posibilidad de insertar un emisor de impulsos de forma sencilla.

Modelo	Código	Conexión de bridas (en pulgadas)	Rango Q3 / Q1	Caudales <sup>1</sup> (m <sup>3</sup> /h)		
				Qa	Q mín.	Q <sub>3</sub>
WP 50.200	11320050	2	100	0,05	0,28	25
WP 65.200	11320065	2½	100	0,07	0,4	40
WP 80.200	11320080	3	100	0,10	0,5	63
WP 100.250	11320100	4	100	0,11	0,5	100
WP 125.250	11320125	5	100	0,15	1	160
WP 150.300	11320150	6	100	0,3	1,6	250

No incluyen bridas.

### CARACTERÍSTICAS:

Presión máxima de trabajo: 16 bar.  
Temperatura: de 1 a 50 °C.

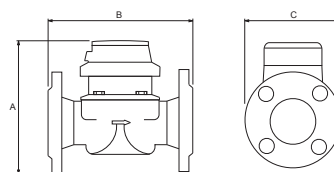
### DATOS CONSTRUCTIVOS

#### GENERALES:

Cuerpo: fundición.  
Conjunto de inserción y hélice: polímeros.  
Esfera orientable.  
Emisor de impulsos o datos (opcional).  
Incluyen las juntas.  
No incluyen las bridas ni la tornillería.

#### CÓDIGO <sup>1</sup>:

Qa = Caudal de arranque.  
Q mín. = Caudal mínimo (error máx 5%).  
Q<sub>3</sub> = Caudal nominal.



#### DIMENSIONES/MM

Modelo	A	B	C
WP 50.200	193	200	146
WP 65.200	205	200	170
WP 80.200	245	225	190
WP 100.250	255	250	210
WP 125.250	278	250	236
WP 150.300	312	300	270

## EMISOR DE IMPULSOS ACCESORIOS



Emisores de impulsos que permiten transmitir la lectura de nuestro contador a equipos externos.

Modelo	Código	Contadores compatibles
Emisor HRI	11390002	420PC/620/120-C
Emisor HRI-WP	11390004	WP
Emisor WP OD07	11390005	WP
OPT-4b	11390902	Todos

### CARACTERÍSTICAS:

**Emisor HRI:** Emisor estándar de 1 impulso x 1 litro, con opciones de programación a otros valores (1 impulso x 2,5/5/10/25/50/100/250/500/1000 litros).

**Emisor HRI-WP:** Emisor estándar de 1 impulso x cada 100 litros, con opción de programación de otros valores (1 impulso x 10/100/500/1000 litros).

**Emisor WP OD07:** Emisor especial óptico de 1 impulso x cada 1 litro hasta WP125, luego 1 impulso x cada 10 litros. Requiere alimentación de 24 Vdc o un discriminador de pulsos (mod. OPTIC).

**OPT-4b:** Optoacoplador alimentado a 230 Vac capaz de generar 4 salidas independientes al recibir un impulso del emisor.

DE USO OBLIGATORIO PARA LA CONEXIÓN DE MÁS DE UN EQUIPO A UN EMISOR DE IMPULSOS.

Contador volumétrico con tecnología magnética remanente, que permite una precisión de medida inigualable con un ratio R800 para toda la gama. Controlador inteligente, no importa ni la dirección ni la posición de instalación. Además, es un equipo muy robusto y fiable porque no incluye ninguna parte móvil en su interior que pueda obtenerse o desgastarse, por ejemplo. Equipado con la última tecnologías para la comunicación en redes AMI, entre otras, mediante un radio de 868 MHz o 433 Mhz de bajo consumo, con una batería de más de 15 años de vida útil.

## CONTADOR DE AGUA CLASE D ADVANCED



Modelo	Código	Conexión de racores (en pulgadas)	Rango Q3 / Q1	Caudales <sup>1</sup> (l/h)		
				Qa	Q mín.	Q <sub>3</sub>
<b>iPERL 15.115</b>	11315015	1/2	800	1,6	3,13	2500
<b>iPERL 20.115</b>	11315020	3/4	800	2,5	5	4000
<b>iPERL 25.260</b>	11315025	1	800	4	7,88	6300
<b>iPERL 30.260</b>	11315030	1¼	800	6,4	12,5	10 000
<b>iPERL 40.300</b>	11315040	1½	800	10	20	16 000

No incluye los racores.

### CARACTERÍSTICAS:

Presión máxima de trabajo: 16 bar.  
Conductividad mínima del agua:  
120 µS/cm.  
Temperatura: de 1 a 50 °C.

### GENERALIDADES:

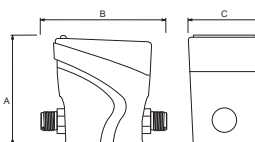
Totalizador digital.  
Sin partes móviles.  
Funciones de alarma.  
Registro datos con 2880 parámetros.  
Comunicación bidireccional para soluciones de la lectura automática de contadores (AMR) e infraestructura avanzada para contadores (AMI).  
Vida útil superior a 15 años, en función del uso de la comunicación.  
Certificado OMS.

### DATOS GENERALES CONSTRUCTIVOS:

Cuerpo de composite.  
Contador totalmente sellado a prueba de manipulación y resistente a fraudes.  
Modelos de agua fría; no existen modelos para agua caliente.  
No incluye los racores de conexión.

### CÓDIGO<sup>1</sup>:

Qa = Caudal de arranque.  
Q mín. = Caudal mínimo (error máx. 5 %).  
Q<sub>3</sub> = Caudal nominal.



### DIMENSIONES/MM

Modelo	A	B	C
<b>iPERL 15.115</b>	120	115	94
<b>iPERL 20.115</b>	120	115	94
<b>iPERL 25.260</b>	138	260	114
<b>iPERL 30.260</b>	138	260	114
<b>iPERL 40.300</b>	138	300	114

Modelo	Código	Descripción
<b>TSL</b>	11330000	Preselector de litros TSL
<b>TSL-R</b>	11330100	Preselector de litros TSL con reloj semanal

No incluye kit.

Modelo	Código	Descripción
<b>TSL-DN15</b>	11330215	Kit completo para preselector TSL DN15 (1/2")
<b>TSL-DN20</b>	11330220	Kit completo para preselector TSL DN20 (3/4")
<b>TSL-DN25</b>	11330225	Kit completo para preselector TSL DN25 (1")
<b>TSL-DN30</b>	11330230	Kit completo para preselector TSL DN30 (1¼")
<b>TSL-DN40</b>	11330240	Kit completo para preselector TSL DN40 (1½")

Accesorios para preselector TSL y TSL-R.

### CARACTERÍSTICAS:

**Preselector TSL:** Controlador electrónico alimentado a 230 Vac con pulsador de control de paro/marcha y opción de control remoto. Entrada de pulsos (1 impulso x 1 litro) y salida para la gestión de automatismo, o bien electroválvula. Posibilidad de grandes dosificaciones y función de totalizador y parciales.

**Preselector TSL-R:** Las mismas funciones que el TSL, pero se añade un reloj semanal para disponer de funciones programables con un máximo de 2 maniobras al día.

**Kit completo:** Este kit está compuesto por un emisor de impulsos (1 impulso x 1 litro), una electroválvula en latón de alta calidad a 230 Vac, normalmente cerrada, y un contador de agua de clase B, según el modelo del kit.

## PRESELECTOR



## RACORES Y BRIDAS



Juego de racores y bridas necesarias para la conexión de los contadores de agua.

Modelo	Código	Conexión racores (en pulgadas)	Contadores compatibles
<b>Racor 15</b>	11390215	1/2	120-C 15.115
			620-C 15.115
			iPERL 15.115
<b>Racor 20</b>	11390220	3/4	120-C 20.115
			620-C 20.190
			iPERL 20.115
<b>Racor 25</b>	11390225	1	420PC 25.260
			620 25.260
			iPERL 25.260
<b>Racor 30</b>	11390230	1¼	420PC 30.260
			620 30.260
			iPERL 30.260
<b>Racor 40</b>	11390240	1½	420PC 40.300
			620 40.300
			iPERL 40.300
<b>Brida 50</b>	11390300	2	WP 50.200
<b>Brida 65</b>	11390301	2½	WP 65.200
<b>Brida 80</b>	11390302	3	WP 80.200
<b>Brida 100</b>	11390303	4	WP 100.250
<b>Brida 125</b>	11390304	5	WP 125.250
<b>Brida 150</b>	11390305	6	WP 150.300
<b>Tornillos WP 50/60</b>	11390350	Juego tornillería Inox contador WP50/65	
<b>Tornillos WP 80</b>	11390351	Juego tornillería Inox contador WP80	