



**“Nuestra empresa y todo nuestro equipo humano  
está a vuestra disposición”**

SISTEMAS  
DE DOSIFICACION

PRODUCTO  
QUÍMICO

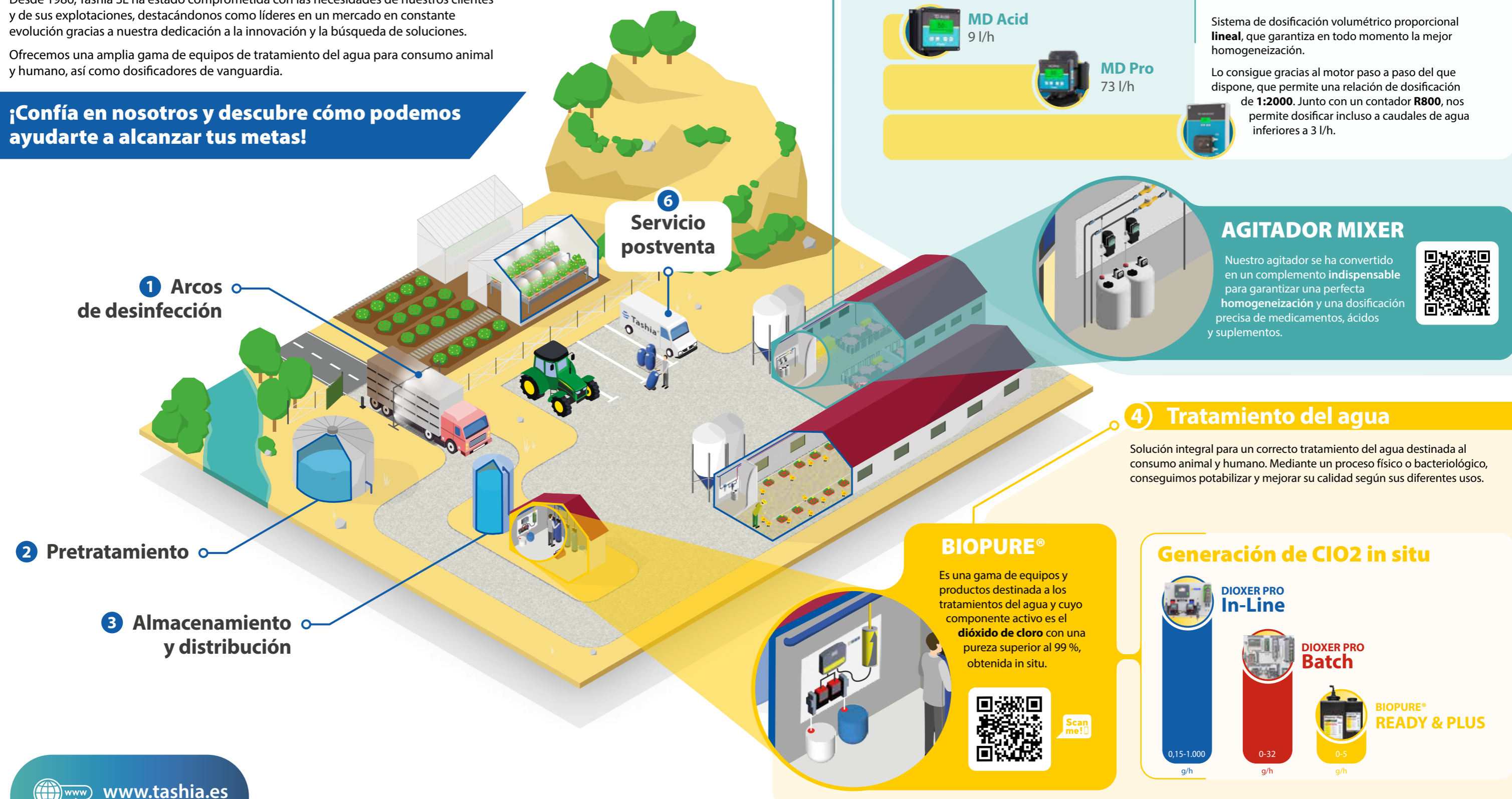
TRATAMIENTOS  
DEL AGUA

## ¿Cuál es nuestro trabajo?

Desde 1986, Tashia SL ha estado comprometida con las necesidades de nuestros clientes y de sus explotaciones, destacándonos como líderes en un mercado en constante evolución gracias a nuestra dedicación a la innovación y la búsqueda de soluciones.

Ofrecemos una amplia gama de equipos de tratamiento del agua para consumo animal y humano, así como dosificadores de vanguardia.

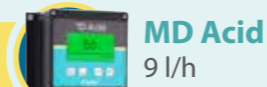
**¡Confía en nosotros y descubre cómo podemos ayudarte a alcanzar tus metas!**



### 5 Medicación

El agua es un nutriente esencial para todos los seres vivos y es el medio ideal para tratar, prevenir o curar cualquier patología o problema de salud en los animales de nuestras granjas.

Nuestra gama de dosificadores eléctricos proporcionales de gran precisión está fabricada con materiales de alta resistencia química, diseñados específicamente para la administración de **medicamentos, vacunas, prebióticos, ácidos, suplementos**, etc.



**MD Acid**  
9 l/h



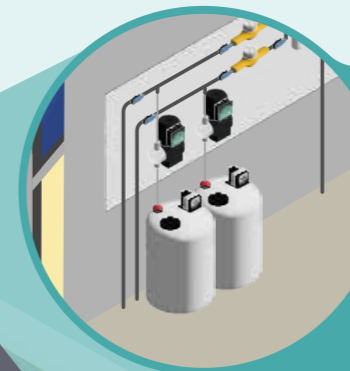
**MD Pro**  
73 l/h



#### MD Advanced 120 l/h

Sistema de dosificación volumétrica proporcional **lineal**, que garantiza en todo momento la mejor homogeneización.

Lo consigue gracias al motor paso a paso del que dispone, que permite una relación de dosificación de **1:2000**. Junto con un contador **R800**, nos permite dosificar incluso a caudales de agua inferiores a 3 l/h.



#### AGITADOR MIXER

Nuestro agitador se ha convertido en un complemento indispensable para garantizar una perfecta **homogeneización** y una dosificación precisa de medicamentos, ácidos y suplementos.



### 4 Tratamiento del agua

Solución integral para un correcto tratamiento del agua destinada al consumo animal y humano. Mediante un proceso físico o bacteriológico, conseguimos potabilizar y mejorar su calidad según sus diferentes usos.

#### BIOPURE®

Es una gama de equipos y productos destinada a los tratamientos del agua y cuyo componente activo es el **dióxido de cloro** con una pureza superior al 99 %, obtenida in situ.



Scan me!

#### Generación de ClO2 in situ



**DIOXER PRO In-Line**

0,15-1.000 g/h



**DIOXER PRO Batch**

0-32 g/h



**BIOPURE® READY & PLUS**

0-5 g/h

# Tratamiento del agua

Disponemos de una amplia variedad de equipos de última generación para realizar un correcto tratamiento del agua destinada al consumo animal y humano. Mediante un proceso físico o bacteriológico, conseguimos potabilizar y mejorar su calidad según sus diferentes utilidades.

## Osmosis inversa

La osmosis inversa es una tecnología de membrana que permite eliminar la salinidad del agua. Proporciona un agua de alto nivel de calidad de uso alimentario mediante un proceso natural, sin la necesidad de aplicar ningún producto químico.

Producción

180 l/h

1.200\* l/h

\*Consultar para mayores producciones.  
Disponemos de la gama **OSMOSIS RO XL**.

## Filtros multicapa

Estos equipos están formados por filtros de lecho alto con carga de zeolitas, tanto manuales como automáticos, que se utilizan para la retención de materias en suspensión.

Su funcionamiento se basa en hacer pasar el agua a través de una carga de diferentes granulometrías para asegurar una filtración altamente eficiente.

Los diferentes modelos disponibles permiten abarcar desde elevados consumos de agua hasta los más reducidos, consiguiendo así una perfecta adaptación a cada necesidad de filtración.



Lleida, 2022



## Decloradores

Disponemos de equipos manuales o automáticos con carga de carbón activo para la eliminación del cloro libre del agua. Además, tiene propiedades para eliminar contaminantes orgánicos, metales pesados, olores y sabores, etc.

La opción automática permite programar el tiempo de lavado cuando se prefiera, adaptándose así a los tiempos de trabajo.

La capacidad de decloración es orientativa y varía en función del residual de cloro del agua que le aportamos.



## Descalcificadores

En el proceso de descalcificación del agua, con equipos automáticos, eliminamos o reducimos la dureza del agua mediante un proceso de intercambio iónico.

Estos equipos se componen de una o varias columnas de resina con una válvula, un programador automático y un depósito por separado para la salmuera.

El control de la regeneración se lleva a cabo mediante un microprocesador capaz de trabajar con diferentes tipos de regeneraciones: por volumen, por tiempo, mixtas o de volumen retardado. Nuestros equipos son adaptables a todo tipo de caudales y necesidades.

Caudales

0,8 m<sup>3</sup>/h

24 m<sup>3</sup>/h



Os de Balaguer, 2022



Soria, 2019

### Desinfección volumétrica

Son equipos de potabilización de alta precisión con sistema volumétrico (proporcional al caudal).

Para facilitar su instalación, disponen de diferentes tipos de montaje, ya sea mediante panel o mediante el **kit de dosificación PT**.

Existen diferentes modelos de bombas dosificadoras que varían en función de los caudales requeridos y los productos por dosificar.

Esta es una solución simple y económica con un bajo coste de mantenimiento.

### Electrocloración

Es un sistema de generación in situ de cloro activo mediante electrólisis salina. Su innovador diseño aumenta la eficiencia, lo que permite la generación de cloro bajo demanda. De esta manera, se conservan todas sus propiedades, se asegura una dosificación lineal, estable y continua y se evita la manipulación de productos químicos.

Además, gracias a su pionera tecnología, puede realizar todo este proceso con un bajo consumo de sal y de energía.

Su instalación es muy rápida y sencilla por su concepto modular de "Plug & Play".

### Dosificación por sonda

Este sistema de potabilización funciona mediante un controlador multiparamétrico que realiza medidas en continuo del reactivo y dosifica en función de un residual prefijado. Es ideal para aguas pretratadas o de diferentes procedencias. Si bien su instalación es un proceso más complejo, su mantenimiento es mucho más simple y rápido a la vez que riguroso.

Permite la visualización continua de los ppm del residual del producto utilizado. Además, existe la posibilidad de regular más de un parámetro.



# BIOPURE®

**Biopure® Plus** es la gama de generación manual idónea para consumos tanto puntuales como de hasta 20 m<sup>3</sup>/día.

Preparar el producto es sencillo y seguro gracias a la adición de los precursores en un volumen de agua utilizando los preparadores "**Starter kit**", imprescindibles para garantizar uniformidad en el tratamiento.

**Biopure® Pro** es la gama de productos de generación automática, con producciones de hasta 1.000 g/h.

Se dividen en dos grupos: **Dioxer In-Line**, para una dosificación de dióxido de cloro en línea, y **Dioxer Batch**, en el que la generación se prepara en un reactor y, una vez completada, se trasvasa a un tanque de almacenamiento para su posterior dosificación.



Lleida, 2019

## Dosificación de ClO<sub>2</sub>

**Biopure®** es nuestra solución integral destinada a la desinfección, ya sea de forma manual o automática, mediante **dióxido de cloro** generado *in situ*.

Esta línea incluye todos los elementos necesarios (equipos, accesorios para la instalación, producto químico y analizadores) que permiten la preparación del ClO<sub>2</sub>, garantizando una pureza superior al **99 %** y con concentraciones diversas.

Los sistemas actuales que proporcionamos para la generación de ClO<sub>2</sub> a partir de los productos de la gama **Biopure®** son de fácil manejo, funcionamiento y control. Además, garantizan una correcta desinfección en las diferentes aplicaciones.

# Medicación

Cubrimos todas las necesidades con nuestros sistemas de medicación, tanto **eléctricos** como **hidráulicos**, compuestos por paneles preensamblados que facilitan su instalación, bombas dosificadoras y el agitador Mixer, uno de nuestros productos estrella de fabricación propia.

## Dosatron®

En Tashia® tenemos el compromiso de proporcionar a nuestros clientes novedosas soluciones para sus necesidades de dosificación.

Somos distribuidores oficiales de Dosatron® desde hace más de 30 años y hoy en día continuamos trabajando juntos.

Los inyectores Dosatron®, accionados por el caudal del agua, son la manera más fácil y confiable de inyectar medicamentos, vacunas y suplementaciones en las líneas de agua de una forma constante y uniforme. Estos funcionan utilizando un principio de proporción volumétrica, asegurando así que su mezcla permanezca consistente sin importar cambios en el caudal y/o la presión.

## Agitador Mixer Clean

El agitador Mixer Clean es el complemento imprescindible para tu sistema de dosificación en granjas, ya que se ha diseñado con el objetivo de garantizar una perfecta homogeneización de la solución madre. La razón de su éxito reside en la unión de varias características clave, que hacen de este equipo una máquina eficiente y con gran capacidad de trabajo:

- Agitación a baja velocidad
- Hélice con efecto antiespumante
- Tensión a 230 Vac, 110 Vac o 12 Vcc
- Temporizador programable
- Tapón inferior para vaciado rápido
- Sistema de limpieza en continuo



Zaragoza, 2022

## Dosificador MD

El agua es un nutriente esencial para todos los seres vivos y es el medio ideal para tratar, prevenir o curar cualquier patología o problema de salud en los animales de nuestras granjas.

Nuestra gama de **dosificadores eléctricos** proporcionales de gran precisión está fabricada con materiales de alta resistencia química, diseñados específicamente para la aplicación de medicamentos, vacunas, prebióticos, ácidos, suplementos, etc.

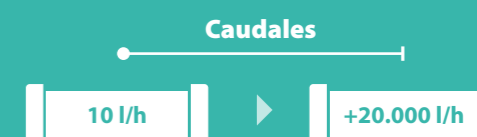


Segovia, 2023

## Dosificador MD Pro

Nuestro departamento de I+D está en constante desarrollo con el fin de mejorar y crear nuevos equipos, como es el caso del **Dosificador MD Pro**, que forma parte de nuestros sistemas de altas prestaciones.

Este equipo ofrece una mayor precisión, incluso a presión 0 en la tubería, lo que lo convierte en un sistema simple, eficaz y seguro.



## Además...

Tenemos muy claro cuál es nuestro objetivo: ofrecer al cliente el mejor y más completo servicio. Por esa razón, estudiando día a día, proporcionamos soluciones a todas las posibles necesidades que puedan surgir en vuestras explotaciones.

### Producto químico

Disponemos de una planta de envasado de producto químico que se centra en la producción y el suministro de los productos más usados para el tratamiento del agua: biocidas, floculantes, precursores, coadyuvantes, antiincrustantes, reductores de pH, alguicidas, etc.

Cada día trabajamos e innovamos para ofrecer a nuestros clientes y distribuidores un servicio personalizado, adecuado y eficiente.

En un futuro próximo, incrementaremos el espacio en la nueva planta de envasado para poder producir más productos innovadores que se adapten a las nuevas necesidades y a la evolución del mercado.

Esto nos permitirá progresar y contribuir a la mejora de los sistemas de tratamiento del agua.

### Depósitos de almacenamiento

Proporcionamos una amplia gama de depósitos para el almacenamiento de agua u otros usos. Disponemos de modelos con cualquier capacidad y de diferentes materiales de fabricación: poliéster, polietileno, fibra de vidrio, etc.

### Analizadores

Un punto importante dentro de nuestras soluciones integrales es comprobar que el resultado sea el deseado, y para ello usamos los sistemas más fiables del mercado.

Estos analizadores, de fácil uso, ofrecen un control rápido y efectivo del nivel de los biocidas en el agua mediante sistemas digitales o cartas de colores.



### Equipos de fertirrigación

Los equipos de fertirrigación con los que trabajamos son los de la gama Green Line de **Dosatron**. Están diseñados específicamente para esta necesidad: ofrecer una alta exactitud en la dosificación y el tratamiento, incluso trabajando con un caudal y presión bajos.

### Sistemas de limpieza

Sabemos lo importante que es la desinfección de zonas específicas en las granjas. Por eso ofrecemos todo tipo de equipos compactos para la pulverización de producto desinfectante sobre superficies.

### Arcos de desinfección

Hemos desarrollado un sistema de desinfección para vehículos basado en módulos de montaje y adaptable a las necesidades de cada ubicación: arco completo, medio arco o solo arco del suelo. Todos disponibles con automatizaciones personalizadas, como la opción de pulsador o la de discriminación de sentido.

El diseño de nuestros arcos, fabricados con estructura y boquillas de acero que minimizan el mantenimiento, permiten impregnar hasta el 95 % de los vehículos, asegurándonos así una mayor desinfección de los medios de transporte que entran en las explotaciones.



## Llave en mano

Además de desarrollar y fabricar los equipos y sistemas completos, nos encargamos de su montaje y mantenimiento, por lo que proporcionamos soluciones a todos los problemas de dosificación, desinfección, aplicación de productos y sistemas de pulverización.

Desarrollamos sistemas completos y personalizados para ofrecer soluciones de calidad adaptándonos a las necesidades en el tratamiento del agua y la dosificación.

En nuestro departamento *Made to measure projects*, nos encargamos de diseñar proyectos eficientes que cumplan con las expectativas de nuestros clientes.

Cada uno de ellos necesita especial atención; por eso fabricamos los correspondientes equipos en serie, unificando todos los procesos que deben llevarse a cabo.

### Grupos de presión

Son equipos compactos para la distribución automática del agua en instalaciones y disponemos de modelos adaptables a todos los requerimientos de caudal.

Proporcionan un gran ajuste y control, ya que disponen de una interfaz simple y intuitiva, con posibilidad de realizar una conexión remota y total a través de un smartphone.





📍 Pol. Industrial El Pla, c/Lluís Companys 5  
Artesa de Segre 25730 (Lleida) Spain

☎ tel. (34) 973 400 840

✉ comercial@tashia.es

🌐 [www.tashia.es](http://www.tashia.es)

### **EMEA**

Europe, Africa & Middle East  
[emea@tashia.es](mailto:emea@tashia.es)

### **LATAM**

Latin America  
[latam@tashia.es](mailto:latam@tashia.es)

### **APAC**

Asia & Pacific  
[apac@tashia.es](mailto:apac@tashia.es)